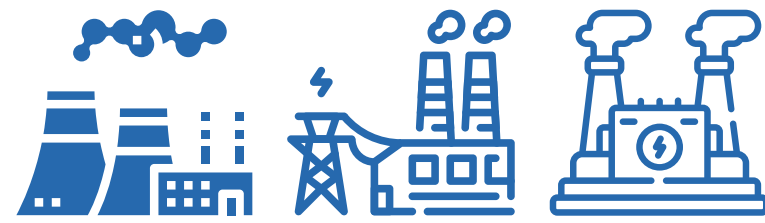


COMUNIDADES ENERGÉTICAS

"PARA UNA
TRANSICIÓN JUSTA"

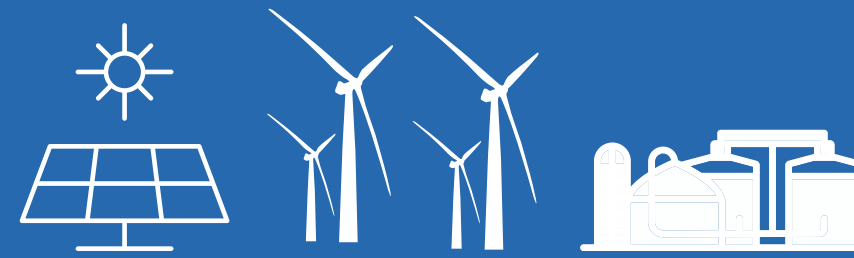

SAPIENS



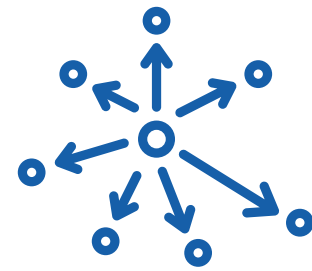


Grandes plantas

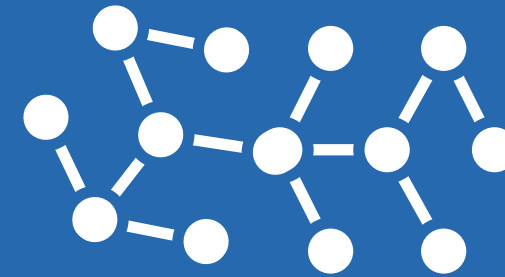
Producción



Pequeños productores

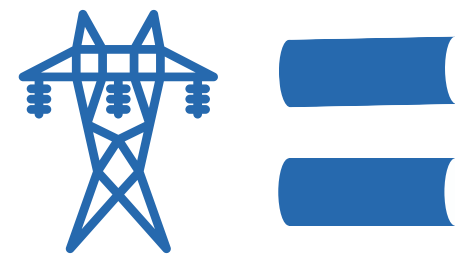


Mercado

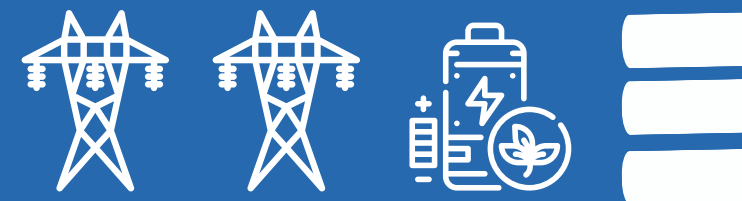


Centralización, a nivel nacional

Descentralización, ignorando fronteras

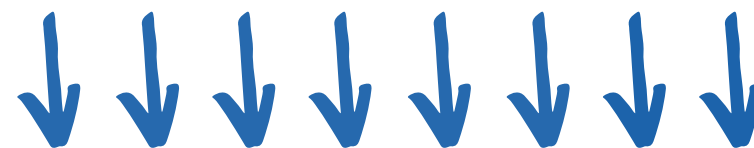


Transmisión



Grandes líneas eléctricas

Pequeñas infraestructuras de transmisión y compensación a nivel regional

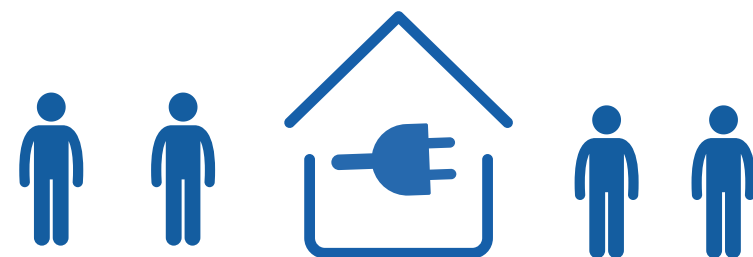


Distribución



de arriba a abajo

ambas direcciones



Consumidor



Usuarios pasivos, solo pagan

Usuarios activos, participan del mercado energético

DIRECTIVA (UE) 2018/2001

"Los consumidores de energía deben ser empoderados y tener un papel activo en el mercado energético"

El objetivo es garantizar que el mercado energético europeo sea más transparente, eficiente y justo para los consumidores de energía, fomentando así la transición hacia un sistema energético más sostenible y seguro para el futuro.

Clean energy for all Europeans



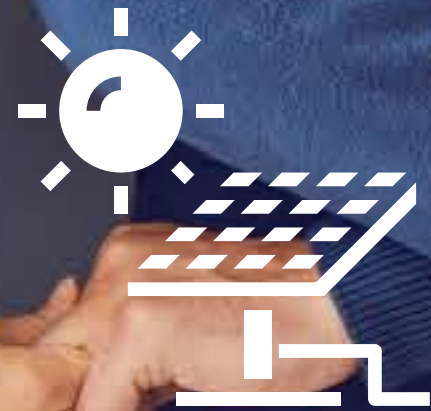
DEFINICIÓN



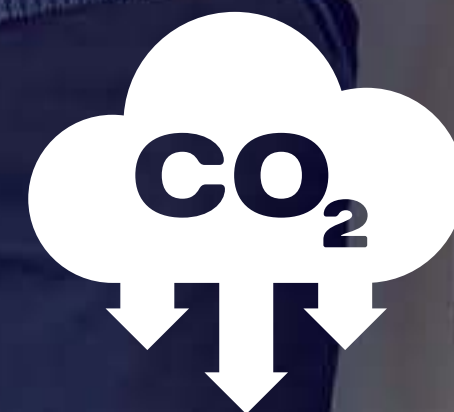
PARICIPACIÓN
ABIERTA



CONTROLADA
POR LOS
SOCIOS



EN PROPIEDAD



BENEFICIOS
SOCIALES Y
AMBIENTALES



PERSONAS,
PYMES Y
ENTIDADES
LOCALES

TRANSICIÓN JUSTA

PENSANDO EN LAS PERSONAS Y EL MEDIO AMBIENTE



INCLUSIÓN Y PARTICIPACIÓN

OPORTUNIDAD DE PARTICIPAR Y TOMAR DECISIONES





DEBE INVOLUCRAR A TODAS LAS PARTES: SOLUCIONES ACEPTABLES

DIÁLOGO Y NEGOCIACIÓN



EQUIDAD Y JUSTICIA

IGUALITARIA: NO DEJA A NADIE ATRÁS, ESPECIALMENTE A LOS MÁS VULNERABLES

PROTECCIÓN SOCIAL

TRABAJADORES Y COMUNIDADES AFECTADOS





PARA QUE EL SISTEMA "VIDA" SIGA FUNCIONANDO

COOPERACIÓN Y SOLIDARIDAD



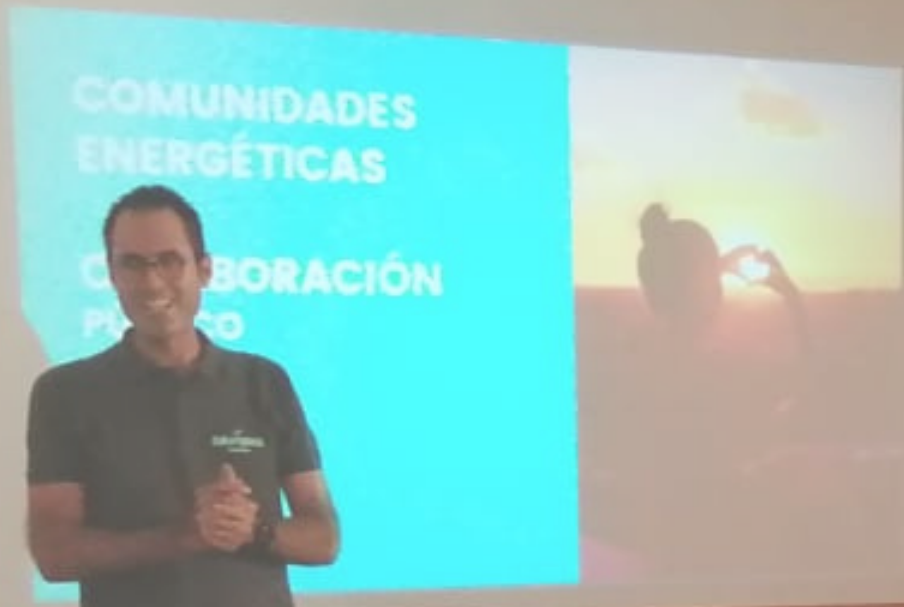
SOSTENIBLE Y TENER EN CUENTA EL IMPACTO A LARGO PLAZO

SOSTENIBILIDAD AMBIENTAL



FOMENTAR ADOPCIÓN NUEVAS TECNOLOGÍAS

INNOVACIÓN Y TECNOLOGÍA



A TRABAJADORES Y COMUNIDADES AFECTADAS

FORMACIÓN Y CAPACITACIÓN

FINANCIACIÓN JUSTA

ACCESO ADECUADO PARA TODOS LOS USUARIOS





ASEGURAR OBJETIVOS SOCIALES, AMBIENTALES Y ECONÓMICOS

EVALUACIÓN CONTINUA

CE COMO CLAVE PARA LA TRANSICIÓN JUSTA



Son la herramienta para que el usuario participe de manera activa en el sector.



Permiten incluir a todas las personas y no dejar a nadie atrás.



Son un elemento para dinamizar la economía local: instalación, mantenimiento, gestión, formación, etc.



Incrementar a aceptación social de las EERR






SAPIENS

GALEOSOL

JUAN SACRI

JUAN@SAPIENSENERGIA.ES

INFO@GALEOSOL.GAL

632 391 215

